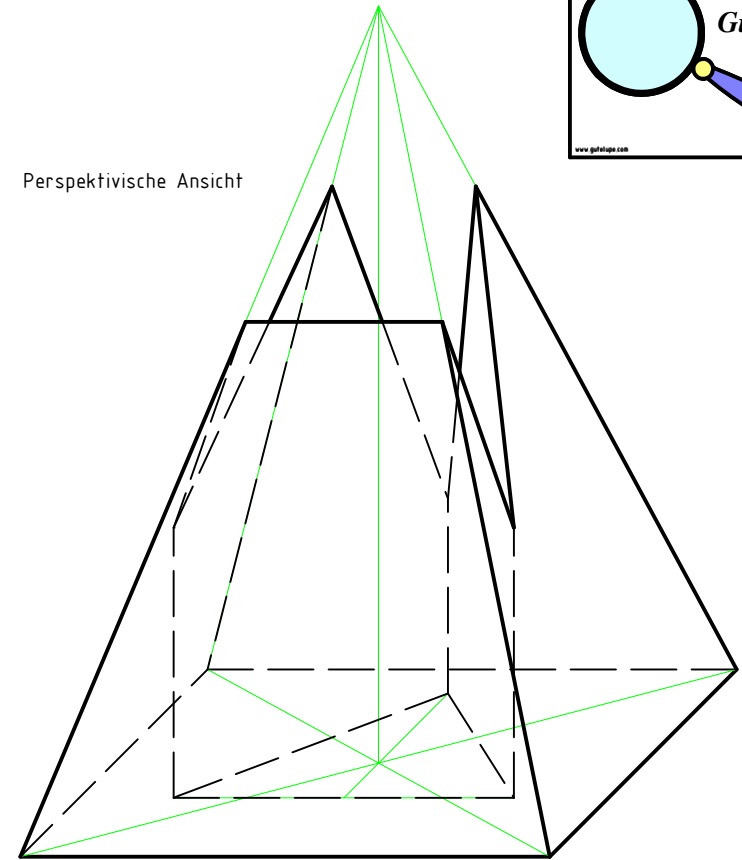
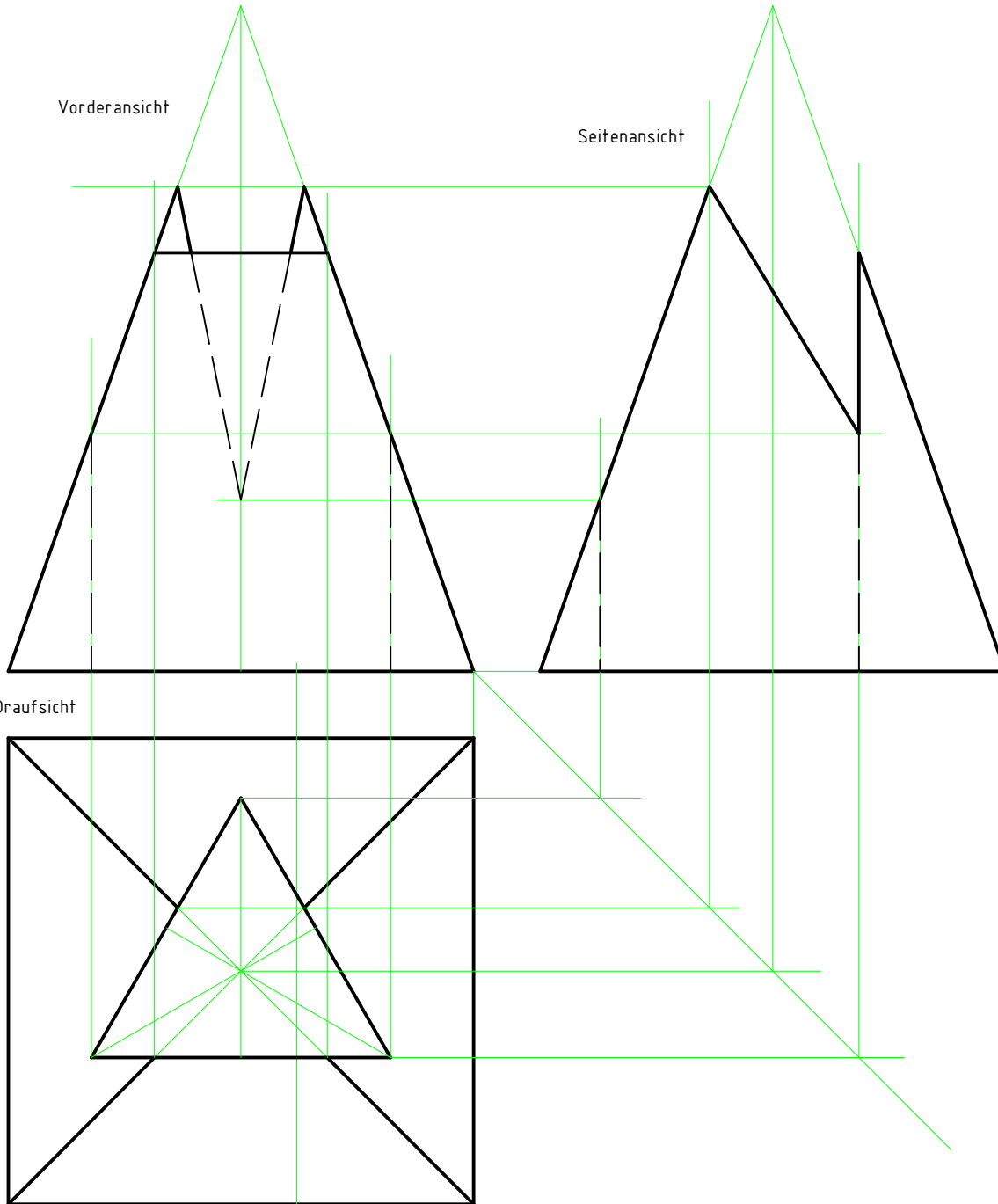


Vorderansicht

Seitenansicht

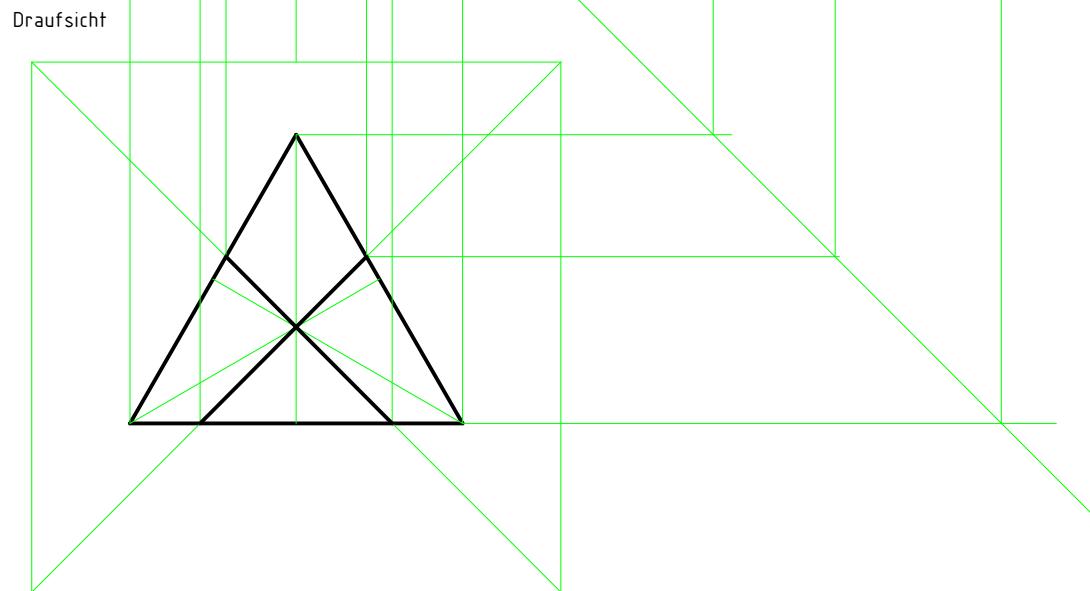
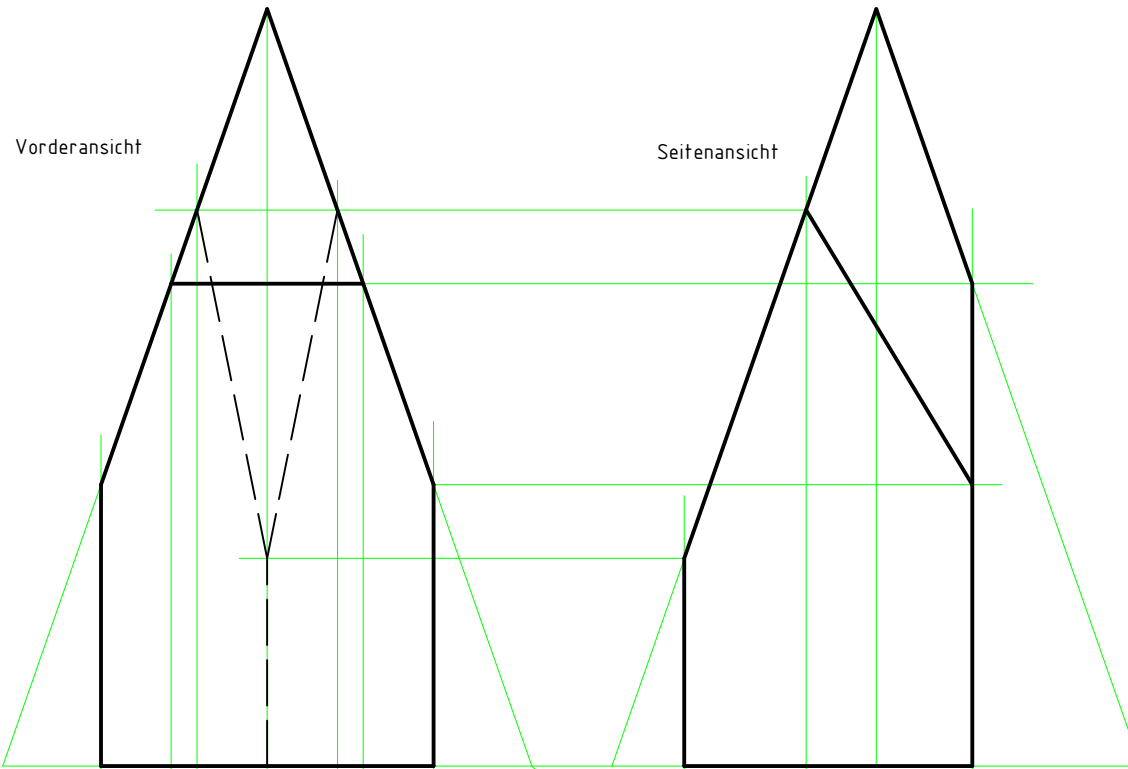
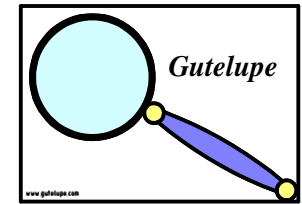
Perspektivische Ansicht

Draufsicht

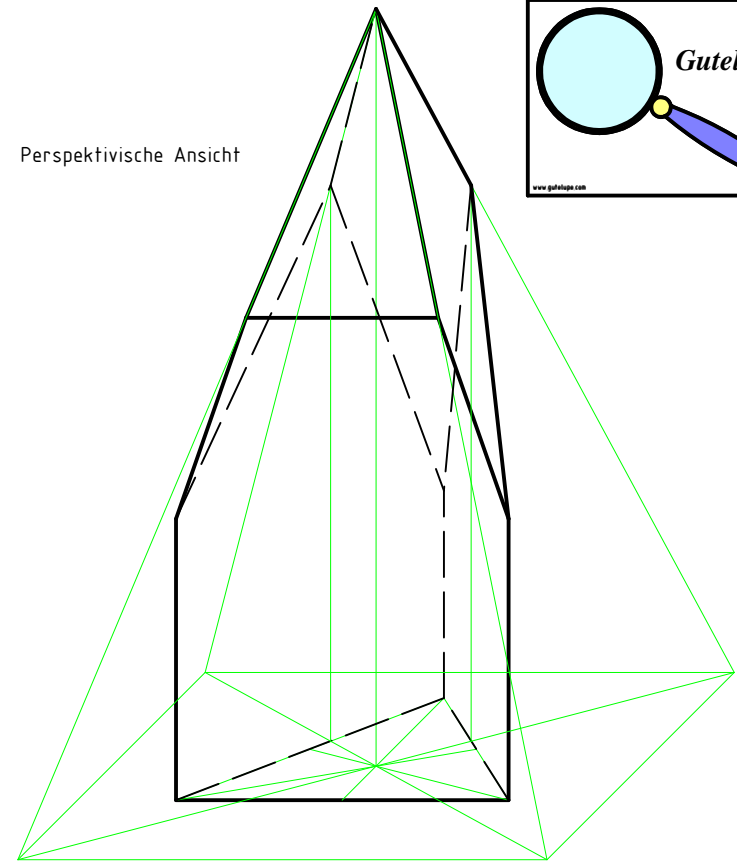


Legende	
	Sichtbare Kanten
	Mittellinie
	Falz oder Knickkanten
	Klebefalz
	Hilfslinie
	Hilfslinie
	Hilfslinie

Gezeichnet:	Holger Euhus	Bezeichnung:
Datum:	15.01.2010	Ansichten Viereckpyramide mit Dreieckdurchdringung
Maßstab:	1:1	



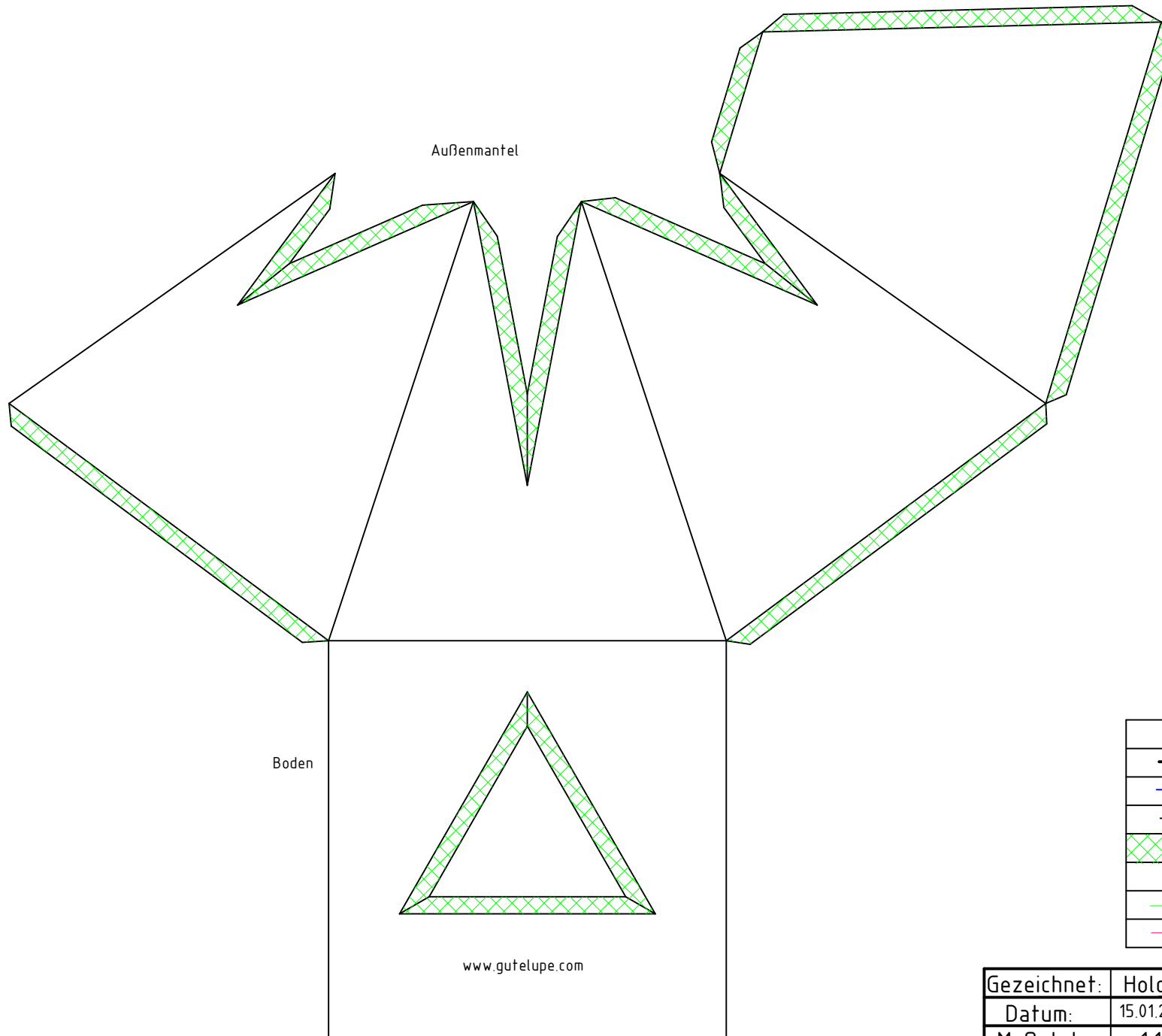
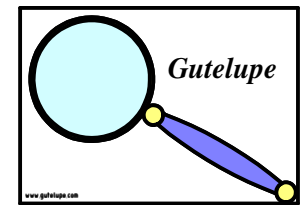
Perspektivische Ansicht



Legende	
	Sichtbare Kanten
	Mittellinie
	Falz oder Knickkanten
	Klebefalz
	Hilfslinie
	Hilfslinie
	Hilfslinie

[www.gutelupe.com](http://www.gutelupe.com)

Gezeichnet:	Holger Euhus	Bezeichnung:
Datum:	15.01.2010	Ansichten Innenkörper
Maßstab:	1:1	



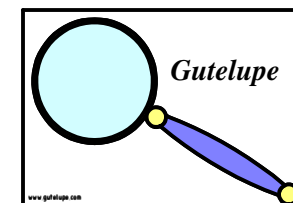
Außenmantel

Boden

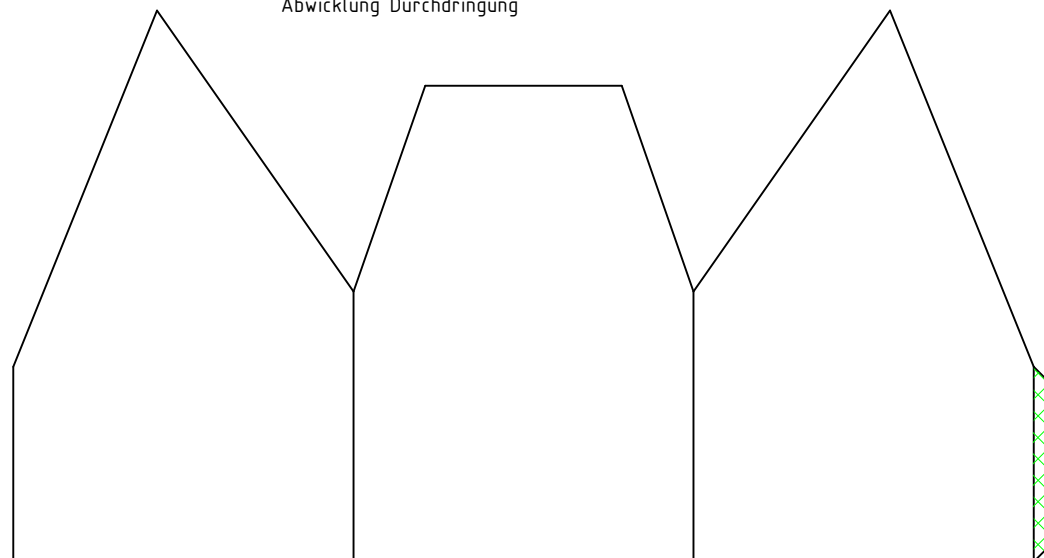
www.gutelupe.com

Legende	
	Sichtbare Kanten
	Mittellinie
	Falz oder Knikkanten
	Klebefalz
	Hilfslinie
	Hilfslinie

Gezeichnet:	Holger Euhus	Bezeichnung:
Datum:	15.01.2010	Abwicklung des Außenmantel Viereckpyramide mit Dreieckdurchdringung
Maßstab:	1:1	

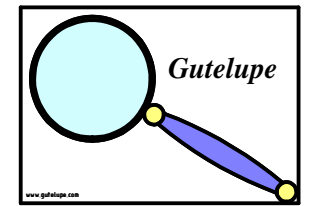


Abwicklung Durchdringung

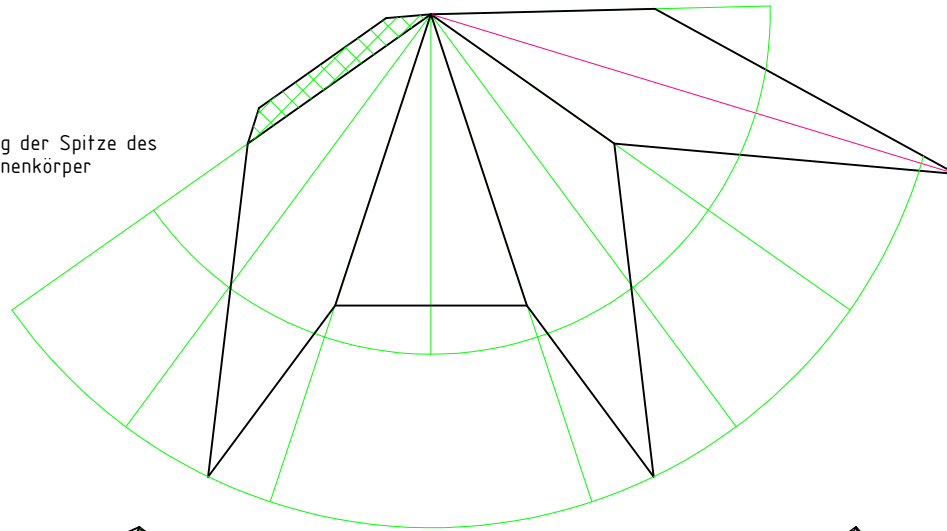


Legende	
	Sichtbare Kanten
	Mittellinie
	Falz oder Knikkanten
	Klebefalz
	Hilfslinie
	Hilfslinie

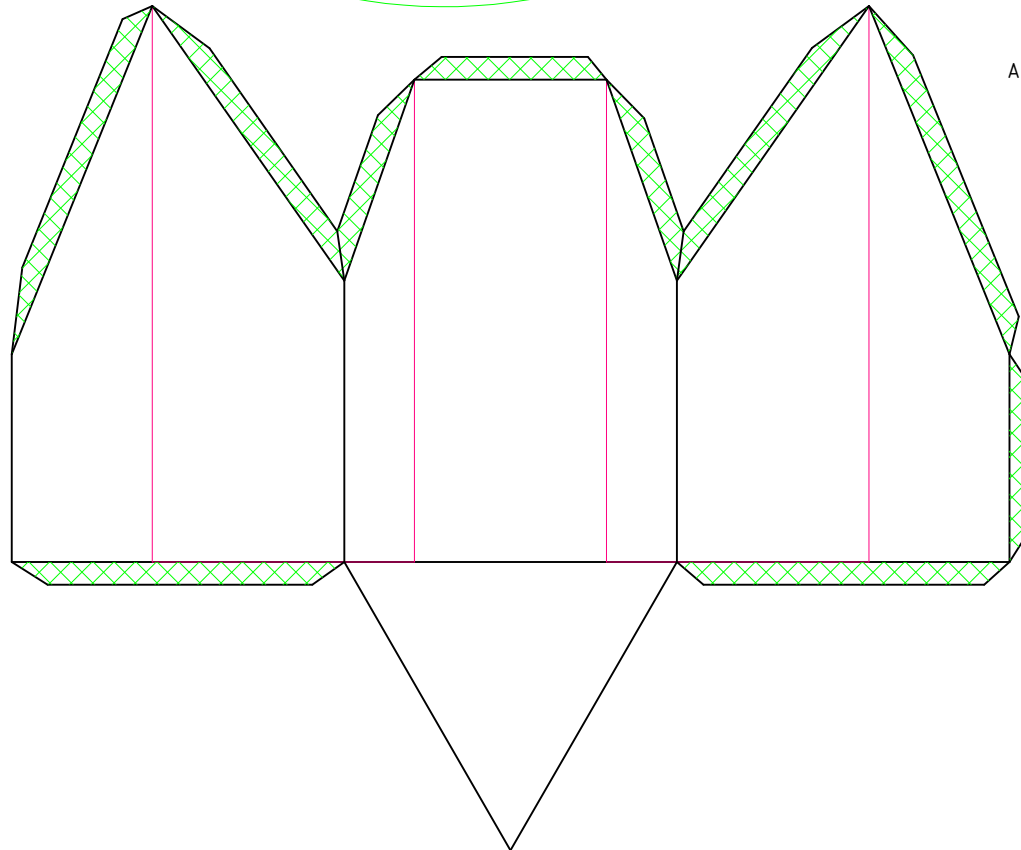
Gezeichnet:	Holger Euhus	Bezeichnung:
Datum:	15.01.2010	Abwicklung Außenmantel (Durchdringung)
Maßstab:	1:1	



Abwicklung der Spitze des Innenkörper



Abwicklung des Dreieckkörper Innenkörper

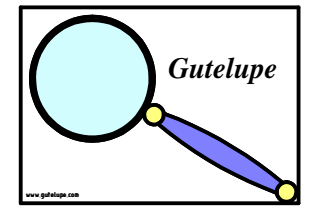


### Legende

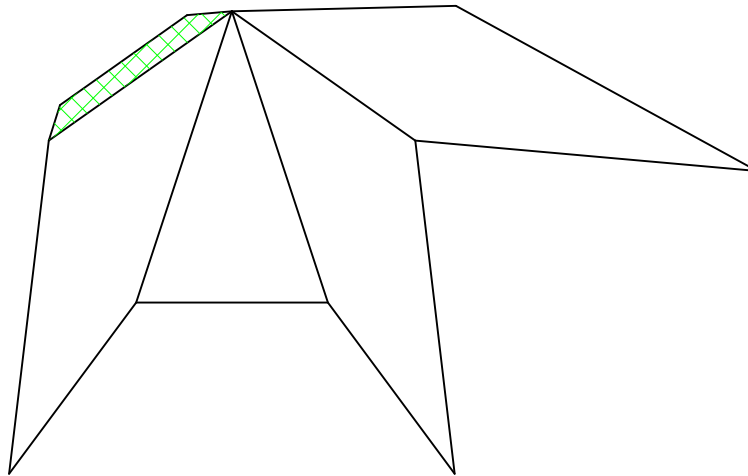
	Sichtbare Kanten
	Mittellinie
	Falz oder Knickkanten
	Klebefalz
	Hilfslinie
	Hilfslinie
	Hilfslinie

[www.gutelupe.com](http://www.gutelupe.com)

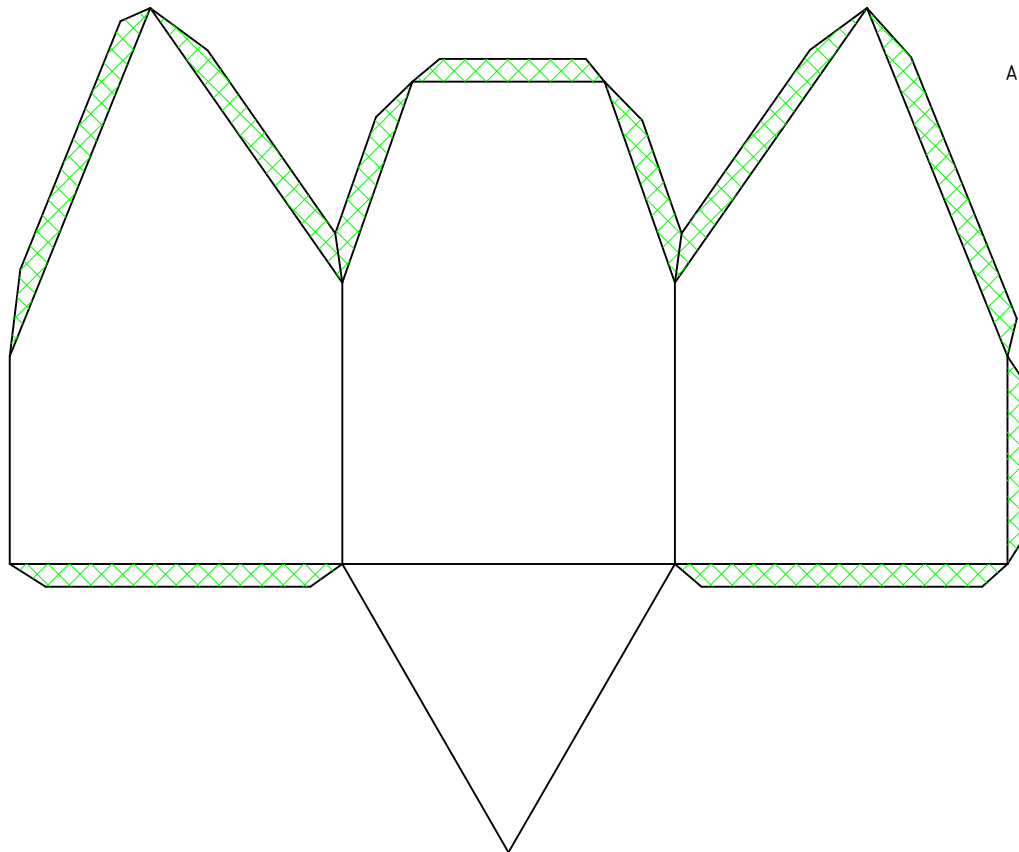
Gezeichnet:	Holger Euhus	Bezeichnung:
Datum:	15.01.2010	Abwicklung Innenkörper
Maßstab:	1:1	



Abwicklung der Spitze des  
Innenkörper



Abwicklung des Dreieckkörper  
Innenkörper



### Legende

	Sichtbare Kanten
	Mittellinie
	Falz oder Knikkanten
	Klebefalz

Gezeichnet:	Holger Euhus	Bezeichnung:
Datum:	16.01.2010	Abwicklung Innenkörper
Maßstab:	1:1	